

Ultraskaņas ūdens skaitītājs QALCOSONIC W1



PIELIETOJUMS

Ultraskaņas ūdens skaitītājs QALCOSONIC W1 ir paredzēts precīzu aukstā un karstā ūdens patēriņa mērījumu veikšanai māsaiņniecībās, daudzdzīvokļu namos un nelielās komercietpās.

- Statiska ūdens patēriņa uzskaites metode bez kustīgām detaļām
- Augsta ūdens patēriņa aprēķinu precizitāte
- Nepieļauj mērījumu precizitātes novirzes, ko izraisa smilšu graudiņi, suspensijas daļiņas vai gaisa kabatas
- Stabili un uzticami ilgtermiņa mērījumi arhīva reģistrācija
- 9 ciparu vairāklīniju šķidro kristālu displejs. Kopējais caurplūdes plūsmas tilpuma un ātruma rādījums
- Augstas jutības un precīzs pie zemas plūsmas,
- līdz 1l/h
- Gatavs lietošanai ar IoT un AMR, LoRa tehnoloģijām

UZSĀKTS APSTIPRINĀŠANAS PROCESS

- 2014/32/EU
- Atbilst OIML R49
- RoHS Direktīvu Reach
- WRAS (Lielbritānija)
- KTW (Vācija)
- ACS (Francijas dzeramā ūdens standarts)

TEHNISKIE DATI

Temperatūras klase T30, T30/90, T90
Nominālā plūsma 1.6/2.5/4.0 m³/h
Plašs mērījumu diapazons
Q₃/Q₁ = R250/400/800 (pēc izvēles)
Nav nepieciešamas taisnās daļas/
taisnie gabali
Uzstādāms jebkādā pozīcijā
Nemēra gaisu
Vides klase E1/ M1
Aizsardzības klase IP68
Nominālais spiediens PN16
Mērījumu nolasišanas vēstures/
Ierīcei nav nepieciešama apkope,
baterijas mūža ilgums > 16 gadiem
Divpusējās plūsmas mērījumi
Plūsmas virziena rādījums
Skaitītāja parametrizācija un vēstures
nolasišana caur NFC vai optisko
interfeisu

Izturīgs, saliekams korpuss

Mērvienības m³-m³/h.
Gal – GPM.ft³-ft³/h
Sietiņš/ filtrs un atpakaļ
plūsmas ventīlis (pēc izvēles)

AMR GATAVS (PROCESĀ) PĒC IZVĒLES

- W-Mbus 868 (433)MHz. OMS T1; S1
- LoRa WAN
- SigFox
- NFC

SKAITĪTĀJA PARAMETRIZĀCIJA

- NFC un optiskais interfeiss atrodas kalkulatora/ aritmometra augšējā priekšējā panelī. Tas ir paredzēts datu nolasīšanai izmantojot M-bus protokolu un skaitītāja parametrizāciju

IMPULSU UN IZEJOŠAIS MBUS

- Izejošo impulsu un Mbus izvēle ir pieejama caur optisko interfeisu, izmantojot pievienotu moduli

RADIO/ RAIDĪTĀJA INTERFEISS

- Iekšējais raidītājs. Nodrošina datu nolasīšanu caur WMBUS telegrammu: 868/433MHz. S1, T1 OMS režīms, LoRa WAN, SigFox (pēc izvēles) (īpaša konfigurācija)

DATU REĢISTRĀCIJA

- Kopējais apjoms
- Plūsmas apjoms
- Atpakaļplūsmas apjoms
- Maksimālās plūsmas ātruma rādījums un datums
- Minimālās plūsmas ātruma rādījums un datums
- Darbības laiks bez kļūdām
- Darbības laiks
- Kļūdas kods
- Temperatūras rādījums

DATU UZSKAITE – VESTURISKIE RĀDĪJUMI

Parametru mērījumi ik stundu, dienu un mēnesi tiek saglabāti ierīces iekšējā atmiņā. Visi dati no ierīces arhīvi var tikt nolasīti, izmantojot attālināto datu nolasīšanu

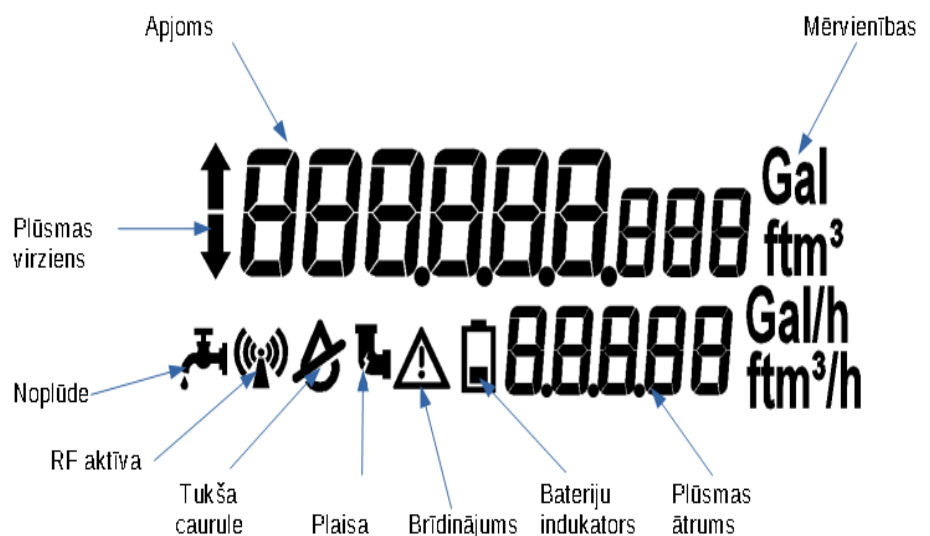
LCD RĀDĪJUMI UN SIGNĀLLAMPIŅAS:

Plūsmas virziena rādītājs
Baterijas līmeņa rādītājs
Noplūde

Plūsums

Atpakaļplūsma
Tukša caurule

Raidītāja uztvere
Brīdinājuma lampiņa
Temperatūras rādītājs



TEHNISKIE PARAMETRI:

Nepārtraukta ūdens plūsma	Q3 [m3/h]	1.6 / 2.5 / 4.0
	R Q3 / Q1	Q3 1.6: 400 Q3 2.5: 400 / 800 Q3 4.0: 800
	Vidēja temp. (Darbības temperatūra)	0 – 90 ° C
	LCD displejs	9 cipari
Plūsmas mērīšana	Aizsardzības klase (IP)	IP68
	Apkārtējā vides klase	Klase C / EN 14 154
	Apkārtējās vides temperatūra	+5 ° C ...+65 ° C
	Uzstādīšanas stāvoklis	Visas uzstādīšanas pozīcijas: H V H/V
	Nominālais spiediens (bar)	PN16 bar
	Spiediena zudums	0.63 / (0.25) bar
	Akumulatora kalpošanas laiks	16 gadi
Vienības	m³/h - l/h - m³ - GAL - ft³ - GMP - ft³/h	

TEHNISKIE DATI:

Ūdens plūsma Q_3 , m ³ /h	Mērījumu diapazons R Q_3/Q_1	Maksimālā ūdens plūsma Q_4 , m ³ /h	Minimālā ūdens plūsma Q_1 , m ³ /h	Izlidzinātā ūdens plūsma Q_2 , m ³ /h	Plūsmas sākums m ³ / h m ³ /h	Nominālais diametrs/saviņojuma vītnes diametrs	Garums, mm	Maksimālais spiediena kritums ΔP
1,6	R400	2	0,004	0,006	0,001	G3/4" (DN15)	80, 105, 110, 165, 170	ΔP 25
2,5	R800	3,125	0,003	0,05	0,001	G3/4" (DN15)	80, 105, 110, 165, 170	ΔP 63
2,5	R400	3,125	0,006	0,01	0,002	G1" DN20	105, 110, 130, 190	ΔP 25
4	R800	5	0,05	0,009	0,002	G1" DN20	105, 110, 130, 190	ΔP 63

DIAMETRS UN IZMĒRI:

DN [mm]	15	20
L [mm]	80, 105, 110, 165, 170	105, 110, 130, 190
H [mm]	69,5	74,1
G	3/4"	1"

